

Ważne komunikaty

Informacja dla miłośników gier: od kwietnia 2023 wypożyczamy planszówki na 28 dni.

Regulamin wypożyczania gier >>>>>



Uwaga młodzi czytelnicy!

W Bibliotece
Głównej
(Mediateka)
książki dla
młodzieży
wypożyczamy
w Czytelni
Multimedialnej




.....

Uwaga Czytelnicy,
zmieniamy lokalizację samoobsługowej wypożyczalni Przystań Książka. Już niedługo znajdziecie ją na Dworcu PKP Tychy. Wypożyczone książki można zwracać w Bibliotece Głównej.

.....

„Pinezka” – nowa opcja w katalogu INTEGRO:

- Przy wyszukany tytuł (książka, film, muzyka) kliknij przycisk EGZEMPLARZE
- Z wyświetlonej listy kliknij wybraną placówkę biblioteczną
- Zobacz, gdzie znajduje się poszukiwany tytuł i czy w danej chwili jest na półce


Miejska Biblioteka Publiczna w Tychach

Menu
Konto

Wszystkie pola
 Rozszerzone

Wyszukujesz frazę "Nad Niemnem" wg kryterium: Wszystkie pola

Źródło danych
Wyświetlanie 1-10 z 42

Zaznacz stronę
 Akcja
 Rekordów na stronie
 Ograniczony
 Trafności

Katalog biblioteki 42

Centralny Indeks 5

Agenda

Typ dokumentu

Rok publikacji

Autor


Temat

Lokalizacja


Język

Położenie

Kraj

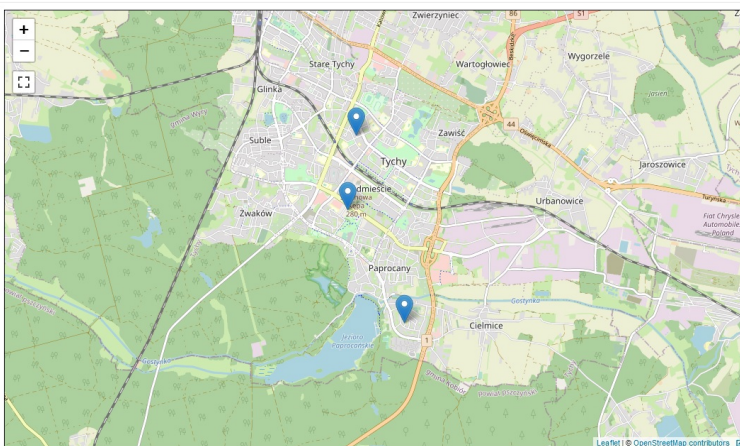
1.  **Tytuł pełny:**
Nad Niemnem Elizy Orzeszkowej : streszczenie / oprac. Zofia Lewandowska


Wydawca: Warszawa : Polonia Press
 Rok wydania: 1997
 Temat: Orzeszkowa, Eliza (1841-1910). Nad Niemnem

2.  **Tytuł pełny:**
Nad Niemnem Elizy Orzeszkowej / oprac. Irena Nowacka

Wydawca: Lublin : Biblioteka Wysyłkowa
 Rok wydania: 1996
 Temat: Orzeszkowa, Eliza (1841-1910). Nad Niemnem

Egzemplarze



 **Nad Niemnem Elizy Orzeszkowej / oprac. Irena Nowacka.**

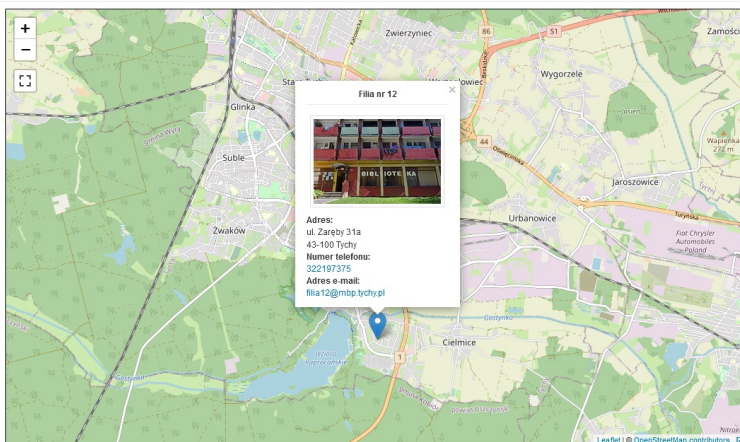
Biblioteka Główna
Egzemplarze: 1 / Dostępne egzemplarze: 1


Filia nr 12
Egzemplarze: 1 / Dostępne egzemplarze: 1

Filia nr 4
Egzemplarze: 1 / Dostępne egzemplarze: 1

Zamknij

Egzemplarze



 **Nad Niemnem Elizy Orzeszkowej / oprac. Irena Nowacka.**

Biblioteka Główna
Egzemplarze: 1 / Dostępne egzemplarze: 1

Filia nr 12
Egzemplarze: 1 / Dostępne egzemplarze: 1

Dokumenty przeznaczone do wypożyczenia

Nr inwentarza F12d29125 ✓ Dostępny

Filia nr 4
Egzemplarze: 1 / Dostępne egzemplarze: 1

Zamknij

**Dyrektor MBP Tychy przyjmuje skargi i wnioski we wtorki, od godz.14.00 do 15.00
pod numerem: 32 227 04 54 lub biblioteka@mbp.tychy.pl**